



# 觀塘污水泵房優化工程

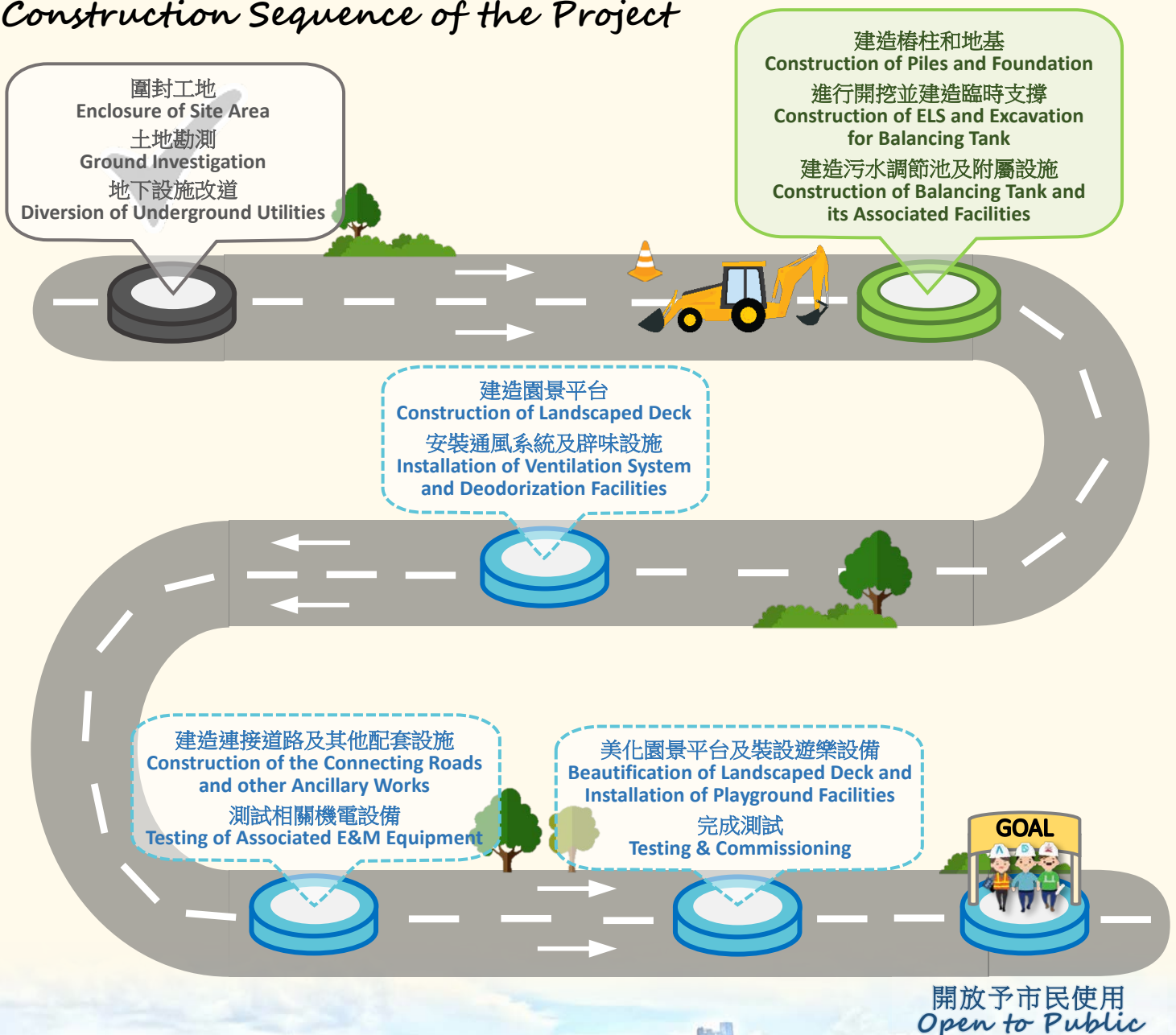
## Enhancement Works for Kwun Tong Sewage Pumping Station

為配合未來東九龍發展，渠務署現正為觀塘污水泵房進行優化工程。泵房位置鄰近觀塘繞道及偉業街，工程已於2017年年底展開，預計於2022年年底完成。此通訊會提供最新的工程進度及相關的資訊。

To cater for future development of East Kowloon, the Drainage Services Department (DSD) will enhance the Kwun Tong Sewage Pumping Station (KTSPS), which is situated near Kwun Tong Bypass and Wai Yip Street. The enhancement works have commenced in late 2017 and are scheduled for completion in end 2022. This newsletter provides the latest information on the progress of construction and related information of the project.

### 工程施工程序

### Construction Sequence of the Project



# We understand your concern, therefore we.....

## 我們了解大家的關注，所以……

- ◇ 採用鑽孔灌注的方式建造地基，而非傳統的撞擊式，以減少製造噪音。  
**Adopted bored piling** instead of percussive piling for the construction of foundation to minimize noise nuisance.
- ◇ 建議承建商避免於清晨進行高噪音的工序，以減低對鄰近社區的影響。  
**Recommended the contractor to avoid carrying out noisy construction works in the early morning**, in order to minimize the impacts to the local community.
- ◇ 監督承建商於工程進行期間在工地範圍內定時灑水，確保工程車輛離開工地前完成清潔措施，防止工程車輛將泥塵帶出工地，影響附近的環境。  
**Monitored the contractor to carry out water-spraying regularly** in the construction site and **clean the wheels of vehicles before leaving the site** to avoid the emission of fugitive dust.
- ◇ 採用海路方式運送挖出物料，以避免泥塵影響附近環境及加重附近路面的交通負荷。  
**Disposed the excavated materials to designated area by vessels** in order to prevent dust affecting the neighborhood and avoid aggravating the traffic load in vicinity.
- ◇ 指示承建商定期於工地範圍內噴灑蚊油及進行滅鼠運動，以保持工地整潔衛生。  
**Instructed the contractor to apply mosquito oil and conduct rodent control** regularly to maintain the cleanliness and hygiene of the site.
- ◇ 採納除臭系統及抽風系統，並將其出風口面對維多利亞港及觀塘繞道；同時設置減音裝置，並使用低轉速抽風扇作通風用途，減低噪音對鄰近社區的影響。  
**Adopted deodorization facilities and ventilation systems with the exhaust point facing the Victoria Harbour and Kwun Tong Bypass** instead of the residential areas. **Silencers will be installed** and the **fans inside the sewage facilities will be operated in low frequency** to minimize the noise generated.



我們明白施工期間會為社區帶來不便。我們會敦促承建商盡快完成有關優化污水泵房的工程，並做好工地管理，將影響減至最低。

We understand that our project will bring inconvenience to the local community during the construction period. We will urge the contractor to complete the project as soon as possible in order to minimize nuisance and to uphold site cleanliness.

# Opinion Survey on the Enhancement Works for Kwun Tong Sewage Pumping Station

## 觀塘污水泵房優化工程的意見調查

為配合未來東九龍發展，渠務署現正為觀塘污水泵房進行優化工程，以應付未來觀塘區發展所增加的污水。優化工程包括將泵房範圍全面覆蓋，並將其上蓋天台綠化成園景平台，開放予公眾作休憩用途。工程團隊現為園景平台設計廣納意見，希望市民能給予寶貴的意見以供參考。

- 1) 請問你有多常使用公園/休憩用地？（請勿計算單純經過的次數）  
A. 每天一次或以上  B. 每星期一次或以上  C. 每個月一次或以上   
D. 小於一個月一次  E. 過去 12 個月從未前往
- 2) 請選出最多三種你希望園景平台上能設有的兒童遊樂設施，並請排列優次。  
（1 為最喜愛，如此類推）  
A. 小型攀石牆 \_\_\_\_\_ B. 滑梯 \_\_\_\_\_ C. 氹氹轉 \_\_\_\_\_ D. 鞦韆 \_\_\_\_\_  
E. 繩網陣 \_\_\_\_\_ F. 其他（請例出）\_\_\_\_\_
- 3) 請選出最多三種你希望園內能夠提供的休憩設施，並請排列優次。  
（1 為最喜愛，如此類推）  
A. 可供休憩的草坪 \_\_\_\_\_ B. 長者健體設施 \_\_\_\_\_ C. 散步徑 \_\_\_\_\_  
D. 開放式綜合園地 \_\_\_\_\_ E. 其他（請例出）\_\_\_\_\_
- 4) 你認為一個公園的什麼元素最能吸引你？（最多可選三種）  
A. 遊樂設施  B. 休憩設施  C. 設計概念   
D. 景觀  E. 地理位置
- 5) 如若你可以為一個公園設定主題，你希望會是？  
A. 海洋  B. 叢林  C. 越野  D. 其他 \_\_\_\_\_



煩請大家於 7 月底前填妥，以便整理意見。謝謝！

Please scan the QR code on the right to complete the opinion survey.

Both Chinese and English versions are available.

請掃描右方的二維碼以完成意見調查，網上問卷同時設有中文及英文版本。





渠務署

Drainage Services Department



# 聆聽持份者意見 Engaging our Neighbours



✧ 於 2019 年 4 月初，渠務署、工程顧問及承建商代表向麗港城（第一、二、三及四期）業主委員會代表簡介觀塘污水泵房優化工程的內容及收集他們的意見。

The project team of DSD, the engineering consultants and the contractor introduced the project to committee members of Laguna City (Phase 1, 2, 3 & 4) in early April 2019 and obtained their views on the project.



## 聯絡我們 *Contact Us*

合約編號 <b>Contract No.</b>	DC/2017/05
承建商 <b>Contractor</b>	 中國地質工程集團有限公司 CHINA GEO-ENGINEERING CORPORATION 中國地質工程集團有限公司 China Geo-Engineering Corporation
工程諮詢熱線 <b>Project Hotline</b>	6466 2466
電郵 <b>Email</b>	pro@dc201705.com.hk
工程顧問 <b>Consultants</b>	 <b>ATKINS</b> 阿特金斯顧問有限公司 SNC • LAVALIN Member of the SNC-Lavalin Group <b>Atkins China Limited</b>