



從隧道挖掘出來的物料將「循環再用」，作為和宜合進水口螺旋式維修通道的填料。這樣可以減少公眾填料設施的物料處置量，以延長其壽命。而且此方法更可節省填料進口量，以減少對環境的影響。

荃灣雨水排放隧道 工程合約編號: DC/2007/12 通訊 (2011年3月版 第13期)

這是荃灣雨水排放隧道工程的第十三期季度通訊，本通訊旨在向你介紹荃灣雨水排放隧道工程的概覽及進度。

工程概覽

渠務署在荃灣及葵涌進行荃灣雨水排放隧道工程，其目的是緩解荃灣及葵涌市區在暴雨期間的水浸威脅。工程包括一條全長約5.1公里，內直徑為6.5米的雨水排放隧道；三個分別位於和宜合、老圍及曹公潭的進水口及一個位於油柑頭的排水口。三個進水口所收集的雨水會經雨水排放隧道引流至油柑頭排水口排出藍巴勒海峽。

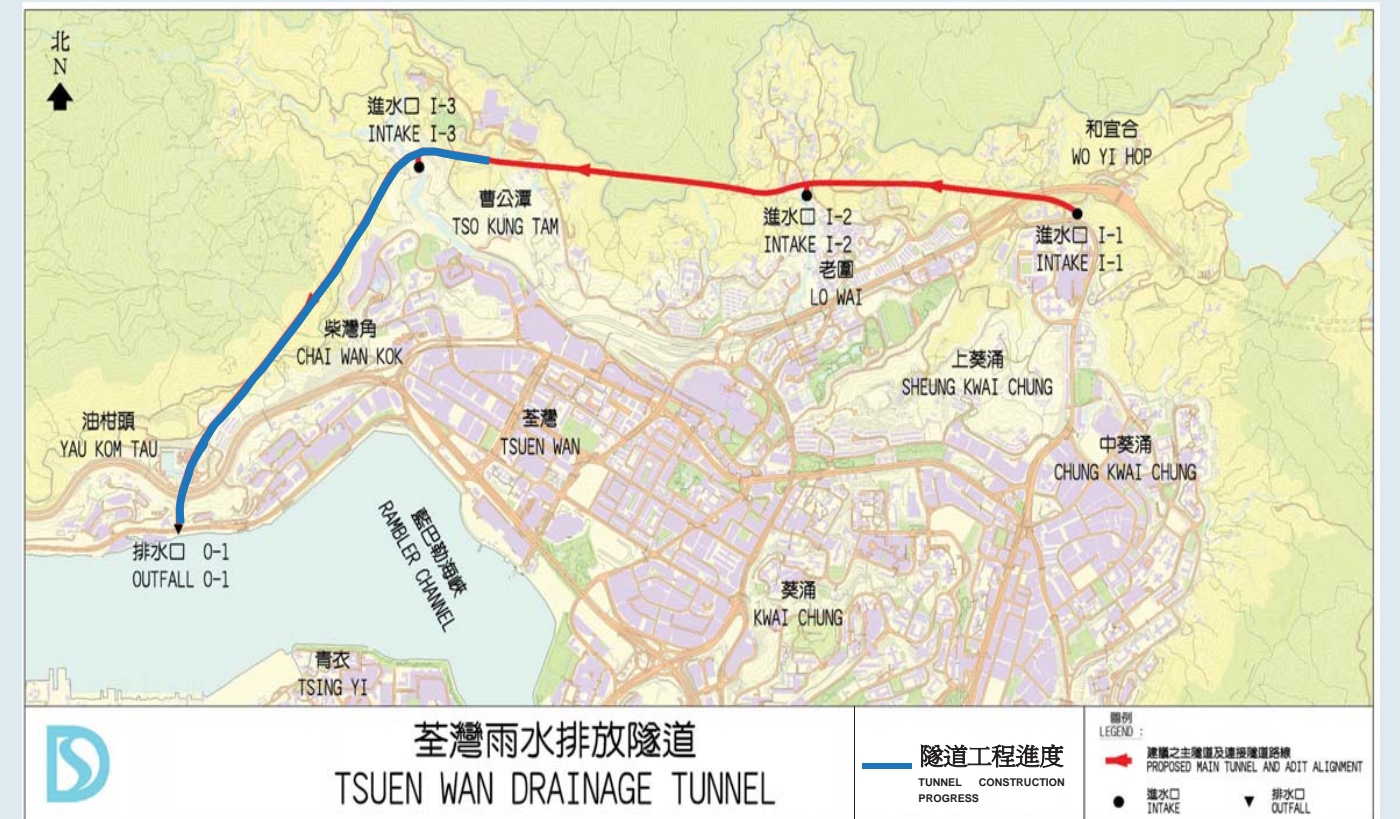
這項工程已於2007年12月28日正式展開，並預計於2012年完成。建築費用約為11億2千3百萬元。

工程進度

以下四個工地現正進行包括斜坡鞏固及綠化工程、隧道挖掘、泥釘工程、建造擋土牆及於工地內建設臨時行車通道、架設工作台、移植樹木及安裝土力監測儀器等工程。

荃灣和葵涌區：

- 和宜合進水口
- 曹公潭進水口
- 油柑頭排水口
- 老圍進水口



最新資訊



前田，中鐵，SELI 聯營於本年度「建造業安全獎勵計劃」中共奪三項殊榮

前田，中鐵，SELI聯營於本年度「建造業安全獎勵計劃」中共奪得三項殊榮，分別是「安全隊伍」和「土木工程建築地盤」組別之「優異獎」及「安全工友」。

這計劃是由勞工處舉辦，今年已是12週年，旨在提高承建商、地盤人員及工友的工作安全和健康意識；灌輸良好的安全文化；鼓勵採取安全的工作模式；以及透過公開比賽，表揚和嘉許在工作安全和健康方面有良好表現的承建商、地盤人員和工友。

結果公佈及頒獎典禮於 3月13日舉行，本年度之參賽地盤共有150個，判頭共有52個，安全隊伍共有100個。



聯絡我們

24小時熱線電話	8100 8680	駐工地監察隊	
電郵	enquiry@dsd.gov.hk	辦公時間電話	2498 5500
網址	http://www.dsd.gov.hk	傳真號碼	2498 7282

隧道工程

擬建之雨水排放隧道的內直徑為6.5米，全長約5.1公里。主隧道將使用隧道鑽挖機在地下10米至200米的岩石層內建造。工程目標是提高荃灣和葵涌區之排洪能力，達致能夠應付重現期為五十年一遇的暴雨。主隧道之鑽挖工程至今已完成約38%。



載貨平台及機身



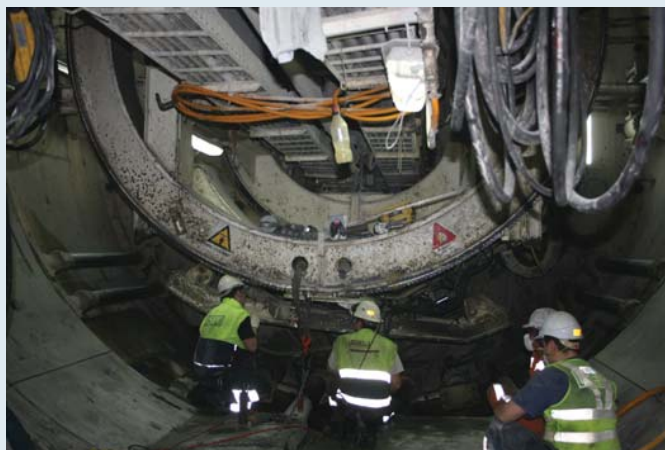
隧道內運輸帶組件及氣槽



隧道入口處之運輸帶組件



鑽挖隧道內之增壓機



鑽挖隧道機械



隧道鑽探機械及運出石料

未來一季工程預告



油柑頭排水口

主要工程包括：
挖掘螺旋式維修通道及箱形涵洞、實施青山公路的臨時交通措施、進行隧道工程及海事工程。



曹公潭進水口

主要工程包括：
建造箱形涵洞及鞏固斜坡。



老圍進水口

主要工程包括：
建造旋渦式引水道、維修人員通道、矩形引水渠及擋土牆。



和宜合進水口

主要工程包括：
建造樓梯式排水渠、擋土牆及隧道鑽挖機的回收平台。